

2

DÉNONCER & OBTENIR DU SOUTIEN

“ DÉNONCEZ. PARTAGEZ VOTRE EXPÉRIENCE.

(femme autochtone ayant vécu de la violence dans un taxi (campagne YAWC), 2022)

si un incident se produit, de l'aide est disponible et adaptée aux démarches que vous choisissez d'entreprendre

**dénoncez
cherchez de l'aide
vous n'êtes pas seule**

SERVICES MUNICIPAUX (867-667-2111)

7 jours par semaine

8h-21h en semaine

10h30-19h la fin de semaine et les jours fériés

***les services municipaux sont responsables d'assurer le respect des règlements à bord des taxis**

GRC

(867-393-6791) à Whitehorse
ou appelez (911)

***la GRC est la seule instance pouvant poursuivre des accusations si un acte criminel a été commis**

LIGNE D'ÉCOUTE SAS (1-844-967-7275)

24/7 | sans frais | tous les genres | confidentiel

***peuvent vous guider, vous fournir de l'information, vous référer à un tiers organisme (disponible en français)**

SOCIÉTÉ D'AIDE JURIDIQUE DU YUKON

(867-393-6219 ou
867-393-6236)

gratuit | tous les genres | confidentiel

***aide juridique et ressources au sujet du harcèlement sexuel**

RESSOURCES POUR PASSAGÈRES

CAMPAGNE
à destination
—
EN SÛRETÉ
SÉCURITÉ TAXI



YAWC

(867) 667-6162
yawc.ca

1 DROITS DES PASSAGERS

VOUS AVEZ DROIT:

à un trajet dans un véhicule propre, sans odeur et sans fumée

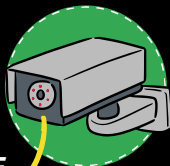
à un trajet sécuritaire sans langage grossier, abus, harcèlement ou violence

de sortir du véhicule à tout moment

à un tarif total qui soit exact

de demander une preuve que la caméra soit opérationnelle

VÉRIFIEZ QUE LA LUMIÈRE ROUGE/VERTE SOIT ALLUMÉE!



UN CONDUCTEUR PRUDENT

ne pose pas de questions personnelles et ne fait aucun commentaire à caractère sexuel, n'insulte et ne fait pas de blagues aux passagères

vous embarque et vous débarque là où vous l'avez demandé

LA SÉCURITÉ EN TAXI C'EST...

“ AVOIR UN TRAJET RESPECTUEUX ET COURTOIS.

(femme autochtone ayant vécu de la violence dans un taxi (campagne YAWC), 2022)

emprunte la route la plus sûre et la plus rapide

vous demande le montant total à payer affiché sur le compteur à la fin du trajet